

Zimní stadion Třebíč

výpočet NO - 3NP

Partner for Contact:
Order No.:
Company:
Customer No.:

Datum: 08.07.2021
Zpracovatel:



Zpracovatel
Telefon
Fax
e-mail

Obsah

Zimní stadion Třebíč	
Titulní strana projektu	1
Obsah	2
Schrack Technik NLKBU039EL	
Datový list svítidla	4
Schrack Technik NLILDR029E	
Datový list svítidla	5
Schrack Technik NLILDF029E	
Datový list svítidla	6
3N02 - Únikové schodiště	
Kusovník svítidel	7
Světelné scény	
Nouzové osvětlení	
Shrnutí	8
3N04 - Vstupní hala a schodiště	
Kusovník svítidel	9
Světelné scény	
Nouzové osvětlení	
Shrnutí	10
Světelně technické výsledky	11
3N07 - Schodiště	
Kusovník svítidel	12
Světelné scény	
Nouzové osvětlení	
Shrnutí	13
Světelně technické výsledky	14
3N08 - Chodba	
Kusovník svítidel	15
Světelné scény	
Nouzové osvětlení	
Shrnutí	16
3N09a - Ochoz hlediště východ	
Kusovník svítidel	17
Světelné scény	
Nouzové osvětlení	
Shrnutí	18
Výpočtové plochy (přehled výsledků)	19
Plochy místnosti	
Protipaniková plocha 1	
Hodnotový graf (E, svisle)	20
3N10 - WC muži veřejnost	
Kusovník svítidel	21
Světelné scény	
Nouzové osvětlení	
Shrnutí	22
3N12 - Sklad a přípravná bufetu	
Kusovník svítidel	23
Světelné scény	
Nouzové osvětlení	
Shrnutí	24
3N17 - Pokladna	
Kusovník svítidel	25
Světelné scény	
Nouzové osvětlení	



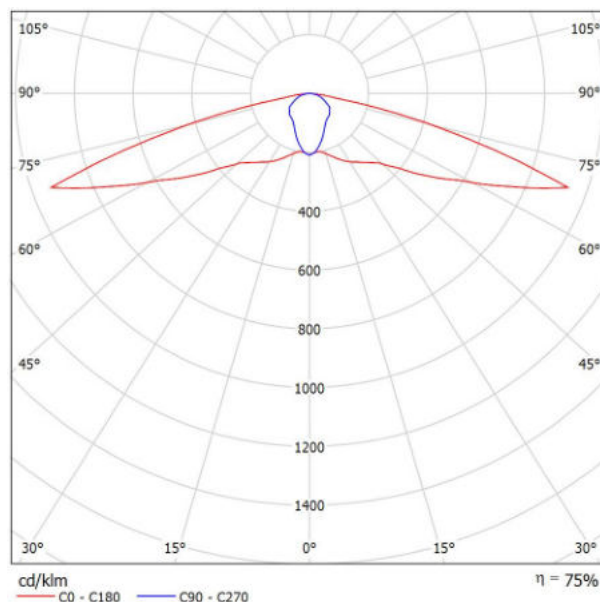
Zpracovatel
Telefon
Fax
e-mail

Obsah

Shrnutí	26
3N24 - Chodba	
Kusovník svítidel	27
Světelné scény	
Nouzové osvětlení	
Shrnutí	28
3N13 - Tělocvična	
Kusovník svítidel	29
Světelné scény	
Nouzové osvětlení	
Shrnutí	30
Světelné technické výsledky	31
3N14 - SKlad	
Kusovník svítidel	32
Světelné scény	
Nouzové osvětlení	
Shrnutí	33
3N34 - Tělocvična	
Světelné scény	
Nouzové osvětlení	
Shrnutí	34
3N28 - Sklad inventář haly	
Kusovník svítidel	35
Světelné scény	
Nouzové osvětlení	
Shrnutí	36
3N29 - Buffet	
Kusovník svítidel	37
Světelné scény	
Nouzové osvětlení	
Shrnutí	38
3N41 - Denní místnost / studovna žáci	
Kusovník svítidel	39
Světelné scény	
Nouzové osvětlení	
Shrnutí	40
3N42 - Fun shop	
Kusovník svítidel	41
Světelné scény	
Nouzové osvětlení	
Shrnutí	42
3N01a, 3N01b - Schodiště	
Kusovník svítidel	43
Světelné scény	
Nouzové osvětlení	
Shrnutí	44
Plochy místnosti	
Protipaniková plocha 1	
Hodnotový graf (E, svíslé)	45
3N36 - Sklad	
Světelné scény	
Nouzové osvětlení	
Shrnutí	46

Schrack Technik NLKBU039EL / Datový list svítidla

Obrázek svítidla najdete v našem katalogu svítidel.



Klasifikace svítidel dle CIE: 100
Kód CIE Flux Code: 36 67 95 100 76

Výstup světla 1:

Vyhodnocení oslňení dle UGR												
p Strop		70	70	50	50	30	70	70	50	50	30	30
p Stěny		50	30	50	30	30	50	30	50	30	30	30
p Poděla		20	20	20	20	20	20	20	20	20	20	20
Velikost místnosti X Y		Směr pohledu napříč k ose lampy					Podélný směr pohledu k ose lampy					
2H	2H	25.5	27.0	25.8	27.3	27.5	17.5	19.0	17.8	19.2	19.4	19.4
	3H	31.2	32.6	31.5	32.8	33.1	19.0	20.4	19.4	20.7	21.0	21.0
	4H	32.6	33.9	33.0	34.2	34.5	19.8	21.1	20.1	21.4	21.7	21.7
	6H	33.0	34.2	33.3	34.5	34.8	20.3	21.5	20.7	21.8	22.1	22.1
	8H	33.0	34.1	33.3	34.4	34.8	20.4	21.6	20.8	21.9	22.3	22.3
	12H	32.9	34.0	33.3	34.4	34.7	20.5	21.6	20.9	21.9	22.3	22.3
4H	2H	25.4	26.7	25.8	27.0	27.3	18.6	19.9	18.9	20.2	20.5	20.5
	3H	31.0	32.1	31.4	32.5	32.8	20.3	21.4	20.7	21.8	22.1	22.1
	4H	32.4	33.4	32.8	33.8	34.2	21.2	22.2	21.6	22.5	22.9	22.9
	6H	32.8	33.7	33.2	34.1	34.5	21.8	22.6	22.2	23.0	23.4	23.4
	8H	32.8	33.6	33.3	34.0	34.4	22.0	22.7	22.4	23.1	23.6	23.6
	12H	32.8	33.5	33.3	34.0	34.4	22.0	22.7	22.5	23.1	23.6	23.6
8H	4H	32.4	33.2	32.8	33.6	34.0	21.5	22.3	22.0	22.7	23.1	23.1
	6H	32.7	33.4	33.2	33.8	34.3	22.3	22.9	22.7	23.4	23.8	23.8
	8H	32.8	33.3	33.3	33.8	34.3	22.5	23.1	23.0	23.5	24.0	24.0
	12H	32.8	33.2	33.3	33.7	34.2	22.6	23.1	23.1	23.6	24.1	24.1
	4H	32.3	33.1	32.8	33.5	33.9	21.5	22.3	22.0	22.7	23.1	23.1
	6H	32.7	33.3	33.2	33.7	34.2	22.3	22.9	22.8	23.3	23.8	23.8
8H	32.8	33.2	33.2	33.7	34.2	22.6	23.1	23.1	23.5	24.0	24.0	

Varice polohy pozorovatele pro vzdálenosti svítidel 5

S = 1.0H	+0.9 / -1.1	+0.1 / -0.1
S = 1.5H	+2.5 / -4.0	+0.4 / -0.4
S = 2.0H	+4.0 / -6.8	+0.6 / -0.8

Standardní tabulka	---	BK06
Korekturní sčítanec	---	4.3

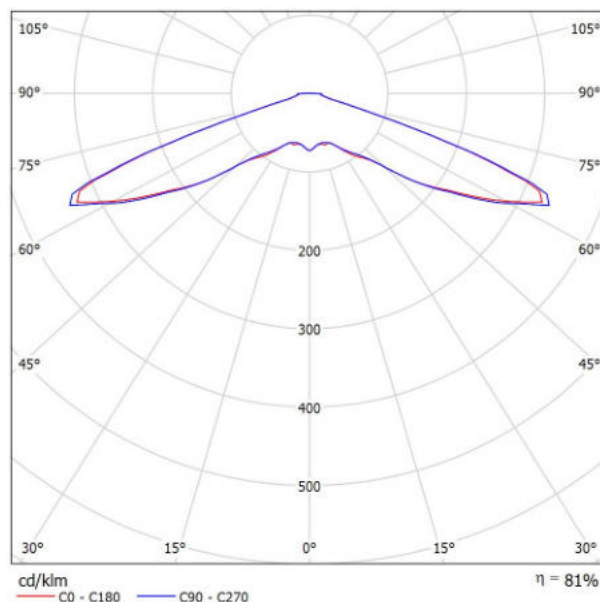
Kritizované oslňovací indicie, vztažené na 500lm Celkové svítelné tok

Zpracovatel
Telefon
Fax
e-mail

Schrack Technik NLILDR029E / Datový list svítidla

Výstup světla 1:

Obrázek svítidla najdete v našem katalogu svítidel.



Klasifikace svítidel dle CIE: 100
Kód CIE Flux Code: 16 52 95 100 81

Výstup světla 1:

Vyhodnocení oslnění dle UGR												
		70	70	50	50	30	30	70	70	50	50	30
p Střeny		50	30	50	30	30	30	50	30	50	30	30
p Poděla		20	20	20	20	20	20	20	20	20	20	20
Velikost místnosti X Y		Směr pohledu napříč k ose lampy						Podélný směr pohledu k ose lampy				
2H	2H	38,3	40,1	38,6	40,3	40,6	40,6	38,3	40,1	38,6	40,4	40,6
	3H	41,5	43,2	41,9	43,5	43,8	43,8	41,6	43,3	42,0	43,6	43,9
	4H	41,5	43,1	41,9	43,4	43,7	43,7	41,6	43,2	42,0	43,5	43,8
	6H	41,5	42,9	41,9	43,2	43,6	43,6	41,6	43,0	41,9	43,3	43,7
	8H	41,4	42,8	41,8	43,2	43,5	43,5	41,5	42,9	41,9	43,3	43,6
	12H	41,4	42,7	41,8	43,1	43,5	43,5	41,5	42,8	41,9	43,2	43,5
4H	2H	39,9	41,5	40,3	41,8	42,1	42,1	40,0	41,5	40,3	41,8	42,1
	3H	42,6	43,9	43,0	44,3	44,6	44,6	42,7	44,0	43,1	44,4	44,7
	4H	42,6	43,8	43,1	44,2	44,6	44,6	42,7	43,9	43,1	44,3	44,7
	6H	42,6	43,6	43,0	44,0	44,4	44,4	42,7	43,7	43,1	44,1	44,5
	8H	42,6	43,5	43,0	43,9	44,4	44,4	42,7	43,6	43,1	44,0	44,4
	12H	42,6	43,5	43,1	43,9	44,3	44,3	42,7	43,5	43,1	43,9	44,4
8H	4H	42,7	43,6	43,1	44,0	44,5	44,5	42,8	43,7	43,2	44,1	44,5
	6H	42,7	43,4	43,2	43,9	44,3	44,3	42,8	43,5	43,2	44,0	44,4
	8H	42,7	43,4	43,2	43,8	44,3	44,3	42,8	43,4	43,3	43,9	44,4
	12H	42,7	43,3	43,2	43,7	44,2	44,2	42,8	43,3	43,3	43,8	44,3
	4H	42,7	43,5	43,1	43,9	44,4	44,4	42,7	43,6	43,2	44,0	44,5
	6H	42,7	43,3	43,2	43,8	44,3	44,3	42,8	43,4	43,2	43,9	44,3
12H	8H	42,7	43,2	43,2	43,7	44,2	44,2	42,8	43,3	43,3	43,8	44,3
	12H	42,7	43,2	43,2	43,7	44,2	44,2	42,8	43,3	43,3	43,8	44,3

Variační polohy pozorovatele pro vzdálenosti svítidel S

S = 1.0H	+0.2 / -0.2	+0.3 / -0.2
S = 1.5H	+0.9 / -1.0	+0.9 / -1.0
S = 2.0H	+2.1 / -2.8	+2.1 / -2.9

Standardní tabulka	---	---
Korekturní sčítanec	---	---

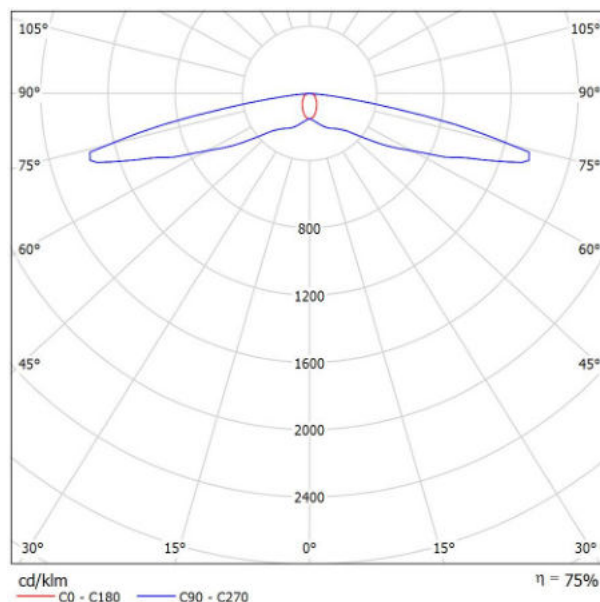
Kritizované oslovovací indice, vztahy na 360mm celkového světelného toku

Zpracovatel
Telefon
Fax
e-mail

Schrack Technik NLILDF029E / Datový list svítidla

Výstup světla 1:

Obrázek svítidla najdete v našem katalogu svítidel.



Klasifikace svítidel dle CIE: 100
Kód CIE Flux Code: 30 57 91 100 76

Výstup světla 1:

Vyhodnocení oslnění dle UGR												
p Strop		70	70	50	50	30	70	70	50	50	30	
p Stěny		50	30	50	30	30	50	30	50	30	30	
p Podlaha		20	20	20	20	20	20	20	20	20	20	
Velikost místnosti X Y		Směr pohledu napříč k ose lampy					Podélný směr pohledu k ose lampy					
2H	2H	27,6	29,2	27,9	29,4	29,7	39,4	41,0	39,7	41,3	41,5	
	3H	29,2	30,7	29,5	30,9	31,2	46,0	47,5	46,4	47,8	48,1	
	4H	29,8	31,2	30,2	31,5	31,8	49,6	51,0	50,0	51,3	51,6	
	6H	29,8	31,1	30,2	31,5	31,8	51,1	52,4	51,5	52,8	53,1	
	8H	29,8	31,1	30,2	31,4	31,7	51,3	52,5	51,6	52,9	53,2	
	12H	29,8	31,0	30,2	31,3	31,7	51,2	52,5	51,6	52,8	53,2	
4H	2H	29,2	30,6	29,5	30,9	31,2	39,2	40,6	39,6	40,9	41,2	
	3H	30,8	32,0	31,2	32,4	32,7	45,8	47,0	46,2	47,4	47,7	
	4H	31,5	32,6	31,9	33,0	33,3	49,4	50,5	49,8	50,9	51,2	
	6H	31,5	32,5	31,9	32,9	33,3	51,0	51,9	51,4	52,3	52,7	
	8H	31,5	32,4	31,9	32,8	33,2	51,1	52,0	51,6	52,4	52,9	
	12H	31,5	32,3	31,9	32,7	33,2	51,2	52,0	51,6	52,4	52,8	
8H	4H	32,4	33,3	32,9	33,7	34,1	49,3	50,2	49,7	50,6	51,0	
	6H	32,4	33,2	32,9	33,6	34,1	50,9	51,6	51,4	52,1	52,5	
	8H	32,4	33,1	32,9	33,5	34,0	51,1	51,7	51,6	52,2	52,6	
	12H	32,4	33,0	32,9	33,5	34,0	51,1	51,6	51,6	52,1	52,6	
	12H	4H	32,5	33,3	33,0	33,8	34,2	49,3	50,1	49,7	50,5	50,9
		6H	32,6	33,2	33,0	33,6	34,1	50,9	51,5	51,4	52,0	52,4
8H		32,6	33,1	33,1	33,6	34,1	51,1	51,6	51,6	52,1	52,6	
Variace polohy pozorovatele pro vzdálenosti světlů S												
S = 1.0H		+0,2 / -0,2					+0,5 / -0,6					
S = 1.5H		+0,4 / -0,5					+1,7 / -2,4					
S = 2.0H		+0,9 / -1,4					+2,8 / -5,4					
Standardní tabulka		BK05					---					
Korekturní sčítanec		14,2					---					
Korigované oslavení indice, vztahem na 360lm celkové světelné tok												



Zpracovatel
Telefon
Fax
e-mail

3N02 - Únikové schodiště / Kusovník svítidel

5 ks

Schrack Technik NLILDF029E

C. výrobku:

Světelný tok (Svítidlo): 0 lm

Světelný tok (Zdroje): 0 lm

Výkon svítidla: 0.0 W

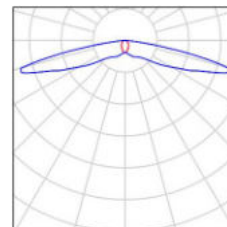
Nouzové osvětlení: 269 lm, 0.0 W

Klasifikace svítidel dle CIE: 100

Kód CIE Flux Code: 30 57 91 100 76

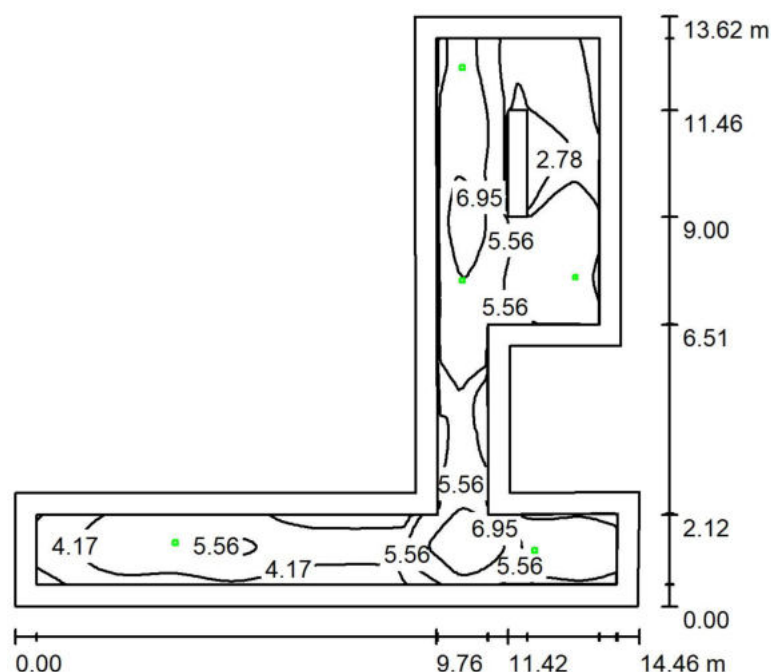
Osazení: 1 x ERT LED (Opravný faktor 1.000).

Obrázek svítidla najdete
v našem katalogu
svítidel.



Zpracovatel
Telefon
Fax
e-mail

3N02 - Únikové schodiště / Nouzové osvětlení / Shrnutí



Výška místnosti: 3.250 m, Montážní výška: 3.250 m, Činitel údržby: 0.72

Hodnoty v Lux, Měřítko 1:175

Plocha	ρ [%]	E_m [lx]	E_{min} [lx]	E_{max} [lx]	E_{min} / E_{rr}
Uživatelská úroveň	/	4.90	1.42	8.35	0.289
Podlaha	20	4.41	1.40	8.34	0.316
Strop	80	0.00	0.00	0.00	0.017
Stěny (10)	50	2.93	0.01	219	/

Uživatelská úroveň:

Výška: 0.000 m
Rastr: 128 x 128 Body
Okrajová zóna: 0.500 m

Scéna s nouzovým osvětlením (EN 1838):

Vypočítává se pouze přímé světlo. Podíl odraženého světla se nebere v úvahu.

Poměr intenzity osvětlení (podle LG7): Stěny / pracovní rovina: 0.564, Strop / pracovní rovina: 0.000.

Kusovník svítidel

Č.	ks	Označení (Opravný faktor)	Φ (Svítidlo) [lm]	Φ (Zdroje:) [lm]	P [W]
1	5	Schrack Technik NLILDF029E (1.000)	269	360	0.0
Celkem:			1343	1800	0.0

Specifický příkon: $0.00 \text{ W/m}^2 = 0.00 \text{ W/m}^2 / \text{lx}$ (Základní plocha: 81.35 m^2)



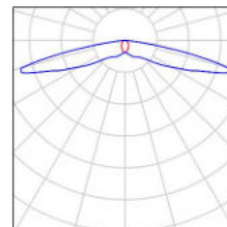
Zpracovatel
Telefon
Fax
e-mail

3N04 - Vstupní hala a schodiště / Kusovník svítidel

2 ks

Schrack Technik NLILDF029E
C. výrobku:
Světelný tok (Svítidlo): 0 lm
Světelný tok (Zdroje:): 0 lm
Výkon svítidla: 0.0 W
Nouzové osvětlení: 269 lm, 0.0 W
Klasifikace svítidel dle CIE: 100
Kód CIE Flux Code: 30 57 91 100 76
Osazení: 1 x ERT LED (Opravný faktor 1.000).

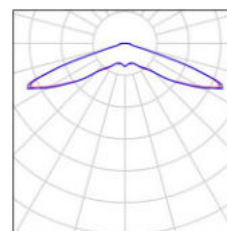
Obrázek svítidla najdete
v našem katalogu
svítidel.



1 ks

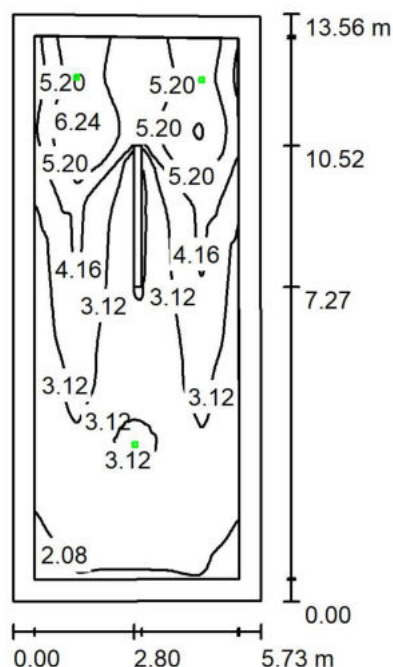
Schrack Technik NLILDR029E
C. výrobku:
Světelný tok (Svítidlo): 0 lm
Světelný tok (Zdroje:): 0 lm
Výkon svítidla: 0.0 W
Nouzové osvětlení: 293 lm, 0.0 W
Klasifikace svítidel dle CIE: 100
Kód CIE Flux Code: 16 52 95 100 81
Osazení: 1 x ERT LED (Opravný faktor 1.000).

Obrázek svítidla najdete
v našem katalogu
svítidel.



Zpracovatel
Telefon
Fax
e-mail

3N04 - Vstupní hala a schodiště / Nouzové osvětlení / Shrnutí



Výška místnosti: 2.900 m, Montážní výška: 2.900 m, Činitel údržby: 0.72

Hodnoty v Lux, Měřítko 1:175

Plocha	ρ [%]	E_m [lx]	E_{min} [lx]	E_{max} [lx]	E_{min} / E_m
Uživatelská úroveň	/	3.51	1.12	6.31	0.318
Podlaha	20	3.33	0.95	6.30	0.284
Strop	80	0.00	0.00	0.01	0.019
Stěny (4)	50	2.94	0.06	145	/

Uživatelská úroveň:

Výška: 0.000 m
Rastr: 128 x 128 Body
Okrajová zóna: 0.500 m

Scéna s nouzovým osvětlením (EN 1838):

Vypočítává se pouze přímé světlo. Podíl odraženého světla se nebere v úvahu.

Poměr intenzity osvětlení (podle LG7): Stěny / pracovní rovina: 0.736, Strop / pracovní rovina: 0.001.

Kusovník svítidel

Č.	ks	Označení (Opravný faktor)	Φ (Svítidlo) [lm]	Φ (Zdroje:) [lm]	P [W]
1	2	Schrack Technik NLILDF029E (1.000)	269	360	0.0
2	1	Schrack Technik NLILDR029E (1.000)	293	360	0.0
Celkem:			830	1080	0.0

Specifický příkon: 0.00 W/m² = 0.00 W/m²/ lx (Základní plocha: 77.25 m²)



Zpracovatel
Telefon
Fax
e-mail

3N04 - Vstupní hala a schodiště / Nouzové osvětlení / Světelné technické výsledky

Celkový světelný tok: 830 lm
Celkový výkon: 0.0 W
Činitel údržby: 0.72
Okrajová zóna: 0.500 m

Plocha	Průměrné intenzity osvětlení [lx]			Stupeň odrazu [%]	Průměrný jas [cd/m²]
	přímé	nepřímé	celkový		
Uživatelská úroveň	3.51	0.00	3.51	/	/
Podlaha	3.33	0.00	3.33	20	0.21
Strop	0.00	0.00	0.00	80	0.00
Stěna 1	1.97	0.00	1.97	50	0.31
Stěna 2	8.30	0.00	8.30	50	1.32
Stěna 3	1.93	0.00	1.93	50	0.31
Stěna 4	2.28	0.00	2.28	50	0.36

Rovnoměrnosti na pracovní rovině

E_{\min} / E_{\max} : 0.318 (1:3)

E_{\min} / E_{\max} : 0.177 (1:6)

Scéna s nouzovým osvětlením (EN 1838):

Vypočítává se pouze přímé světlo. Podíl odraženého světla se nebere v úvahu.

Poměr intenzity osvětlení (podle LG7): Stěny / pracovní rovina: 0.736, Strop / pracovní rovina: 0.001.

Specifický příkon: $0.00 \text{ W/m}^2 = 0.00 \text{ W/m}^2 / \text{lx}$ (Základní plocha: 77.25 m^2)



Zpracovatel
Telefon
Fax
e-mail

3N07 - Schodiště / Kusovník svítidel

2 ks

Schrack Technik NLILDF029E

C. výrobku:

Světelný tok (Svítidlo): 0 lm

Světelný tok (Zdroje:): 0 lm

Výkon svítidla: 0.0 W

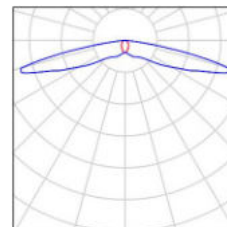
Nouzové osvětlení: 269 lm, 0.0 W

Klasifikace svítidel dle CIE: 100

Kód CIE Flux Code: 30 57 91 100 76

Osazení: 1 x ERT LED (Opravný faktor 1.000).

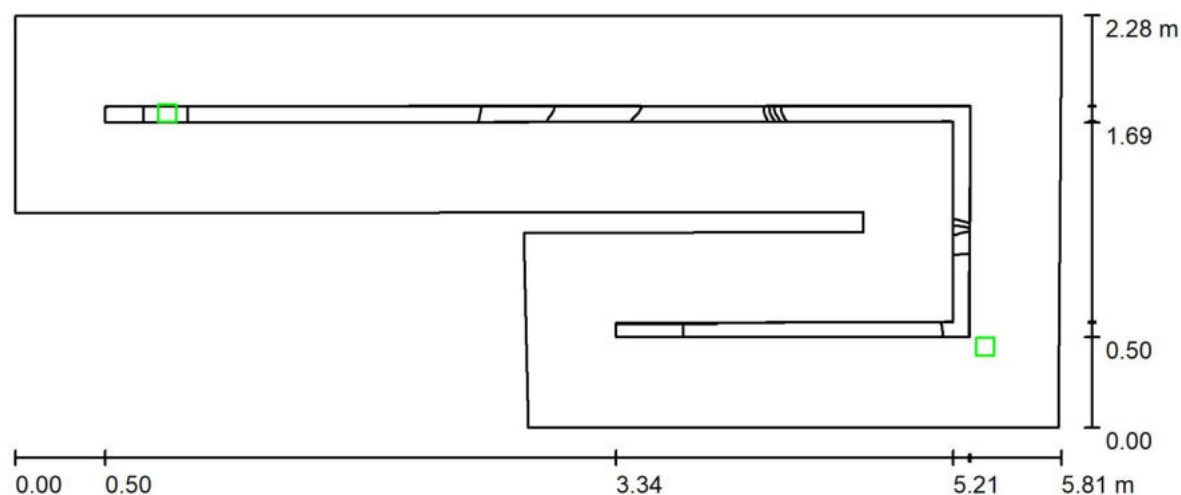
Obrázek svítidla najdete
v našem katalogu
svítidel.





Zpracovatel
Telefon
Fax
e-mail

3N07 - Schodiště / Nouzové osvětlení / Shrnutí



Výška místnosti: 3.000 m, Montážní výška: 3.000 m, Činitel údržby: 0.72

Hodnoty v Lux, Měřítko 1:42

Plocha	ρ [%]	E_m [lx]	E_{min} [lx]	E_{max} [lx]	E_{min} / E_m
Uživatelská úroveň	/	4.53	3.01	5.49	0.664
Podlaha	20	4.25	2.00	5.61	0.471
Strop	80	0.00	0.00	0.00	0.000
Stěny (8)	50	5.79	0.01	1630	/

Uživatelská úroveň:

Výška: 0.000 m
Rastr: 128 x 128 Body
Okrajová zóna: 0.500 m

Scéna s nouzovým osvětlením (EN 1838):

Vypočítává se pouze přímé světlo. Podíl odráženého světla se nebere v úvahu.

Poměr intenzity osvětlení (podle LG7): Stěny / pracovní rovina: 1.334, Strop / pracovní rovina: 0.000.

Kusovník svítidel

Č.	ks	Označení (Opravný faktor)	Φ (Svítidlo) [lm]	Φ (Zdroje:) [lm]	P [W]
1	2	Schrack Technik NLILDF029E (1.000)	269	360	0.0
Celkem:			537	720	0.0

Specifický příkon: $0.00 \text{ W/m}^2 = 0.00 \text{ W/m}^2 / \text{lx}$ (Základní plocha: 9.64 m^2)



Zpracovatel
Telefon
Fax
e-mail

3N07 - Schodiště / Nouzové osvětlení / Světelné technické výsledky

Celkový světelný tok: 537 lm
Celkový výkon: 0.0 W
Činitel údržby: 0.72
Okrajová zóna: 0.500 m

Plocha	Průměrné intenzity osvětlení [lx]			Stupeň odrazu [%]	Průměrný jas [cd/m²]
	přímé	nepřímé	celkový		
Uživatelská úroveň	4.53	0.00	4.53	/	/
Podlaha	4.25	0.00	4.25	20	0.27
Strop	0.00	0.00	0.00	80	0.00
Stěna 1	15	0.00	15	50	2.32
Stěna 2	3.16	0.00	3.16	50	0.50
Stěna 3	20	0.00	20	50	3.12
Stěna 4	2.91	0.00	2.91	50	0.46
Stěna 5	3.74	0.00	3.74	50	0.60
Stěna 6	1.99	0.00	1.99	50	0.32
Stěna 7	11	0.00	11	50	1.68
Stěna 8	4.42	0.00	4.42	50	0.70

Rovnoměrnosti na pracovní rovině
 E_{\min} / E_{\max} : 0.664 (1:2)
 E_{\min} / E_{\max} : 0.549 (1:2)

Scéna s nouzovým osvětlením (EN 1838):
Vypočítává se pouze přímé světlo. Podíl odraženého světla se nebere v úvahu.

Poměr intenzity osvětlení (podle LG7): Stěny / pracovní rovina: 1.334, Strop / pracovní rovina: 0.000.

Specifický příkon: $0.00 \text{ W/m}^2 = 0.00 \text{ W/m}^2 / \text{lx}$ (Základní plocha: 9.64 m^2)



Zpracovatel
Telefon
Fax
e-mail

3N08 - Chodba / Kusovník svítidel

1 ks

Schrack Technik NLILDR029E

C. výrobku:

Světelný tok (Svítidlo): 0 lm

Světelný tok (Zdroje:): 0 lm

Výkon svítidla: 0.0 W

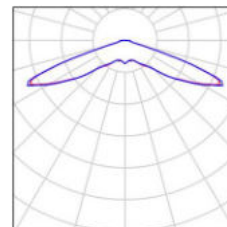
Nouzové osvětlení: 293 lm, 0.0 W

Klasifikace svítidel dle CIE: 100

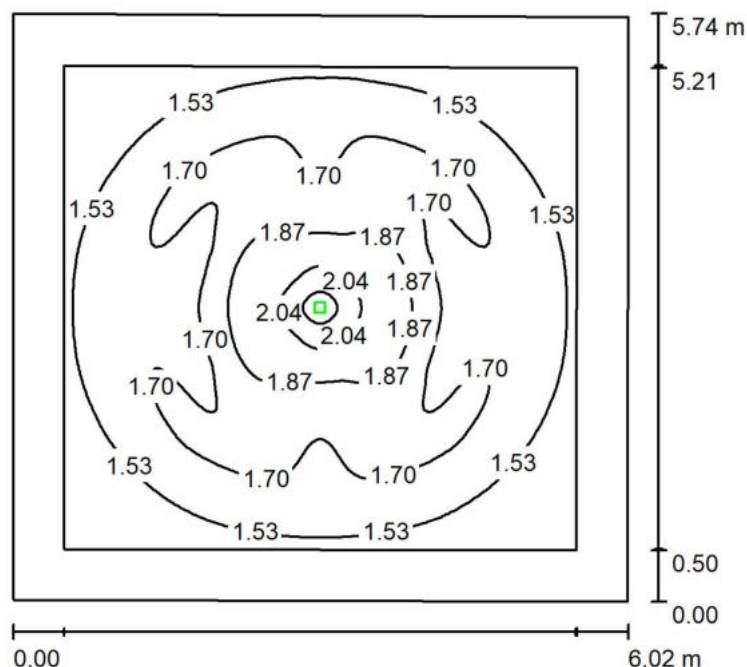
Kód CIE Flux Code: 16 52 95 100 81

Osazení: 1 x ERT LED (Opravný faktor 1.000).

Obrázek svítidla najdete
v našem katalogu
svítidel.



Zpracovatel
Telefon
Fax
e-mail

3N08 - Chodba / Nouzové osvětlení / Shrnutí

Výška místnosti: 2.900 m, Montážní výška: 2.900 m, Činitel údržby: 0.72

Hodnoty v Lux, Měřítko 1:74

Plocha	ρ [%]	E_m [lx]	E_{min} [lx]	E_{max} [lx]	E_{min} / E_m
Uživatelská úroveň	/	1.66	1.41	2.28	0.854
Podlaha	20	1.59	1.29	2.27	0.813
Strop	80	0.00	0.00	0.01	0.000
Stěny (4)	50	2.30	0.07	8.18	/

Uživatelská úroveň:

Výška: 0.000 m
Rastr: 128 x 128 Body
Okrajová zóna: 0.500 m

Scéna s nouzovým osvětlením (EN 1838):

Vypočítává se pouze přímé světlo. Podíl odraženého světla se nebere v úvahu.

Poměr intenzity osvětlení (podle LG7): Stěny / pracovní rovina: 1.390, Strop / pracovní rovina: 0.002.

Kusovník svítidel

Č.	ks	Označení (Opravný faktor)	Φ (Svítidlo) [lm]	Φ (Zdroje:) [lm]	P [W]
1	1	Schrack Technik NLILDR029E (1.000)	293	360	0.0
Celkem:			293	360	0.0

Specifický příkon: 0.00 W/m² = 0.00 W/m²/ lx (Základní plocha: 34.34 m²)



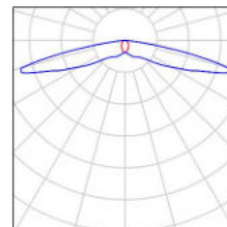
Zpracovatel
Telefon
Fax
e-mail

3N09a - Ochoz hlediště východ / Kusovník svítidel

2 ks

Schrack Technik NLILDF029E
C. výrobku:
Světelný tok (Svítidlo): 0 lm
Světelný tok (Zdroje:): 0 lm
Výkon svítidla: 0.0 W
Nouzové osvětlení: 269 lm, 0.0 W
Klasifikace svítidel dle CIE: 100
Kód CIE Flux Code: 30 57 91 100 76
Osazení: 1 x ERT LED (Opravný faktor 1.000).

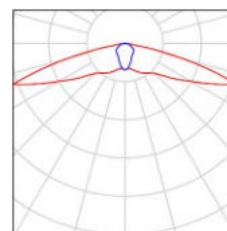
Obrázek svítidla najdete
v našem katalogu
svítidel.



7 ks

Schrack Technik NLKBU039EL
C. výrobku:
Světelný tok (Svítidlo): 0 lm
Světelný tok (Zdroje:): 0 lm
Výkon svítidla: 0.0 W
Nouzové osvětlení: 388 lm, 0.0 W
Klasifikace svítidel dle CIE: 100
Kód CIE Flux Code: 36 67 95 100 76
Osazení: 4 x ERT LED 4W (Opravný faktor 1.000).

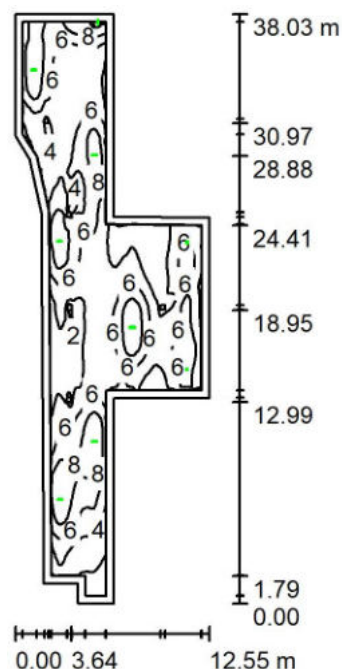
Obrázek svítidla najdete
v našem katalogu
svítidel.





Zpracovatel
Telefon
Fax
e-mail

3N09a - Ochoz hlediště východ / Nouzové osvětlení / Shrnutí



Výška místnosti: 3.000 m, Montážní výška: 3.000 m, Činitel údržby: 0.72

Hodnoty v Lux, Měřítko 1:489

Plocha	ρ [%]	E_m [lx]	E_{min} [lx]	E_{max} [lx]	E_{min} / E_{rr}
Uživatelská úroveň	/	5.59	0.80	11	0.143
Podlaha	20	5.34	0.37	11	0.069
Strop	80	0.00	0.00	0.03	0.034
Stěny (13)	50	3.09	0.00	199	/

Uživatelská úroveň:

Výška: 0.000 m
Rastr: 128 x 128 Body
Okrajová zóna: 0.500 m

Scéna s nouzovým osvětlením (EN 1838):

Vypočítává se pouze přímé světlo. Podíl odraženého světla se nebere v úvahu.

Poměr intenzity osvětlení (podle LG7): Stěny / pracovní rovina: 0.535, Strop / pracovní rovina: 0.000.

Kusovník svítidel

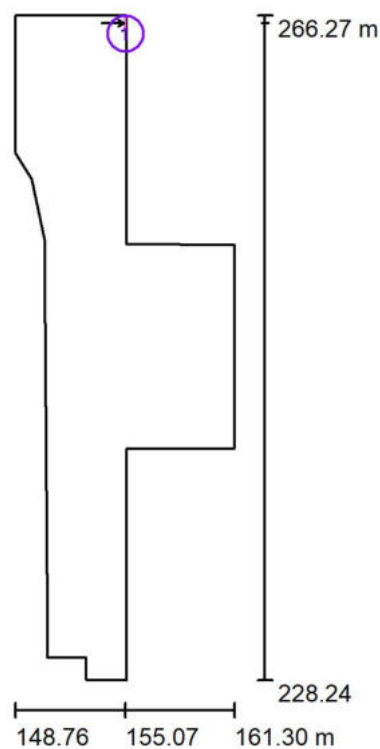
Č.	ks	Označení (Opravný faktor)	Φ (Svítidlo) [lm]	Φ (Zdroje:) [lm]	P [W]
1	2	Schrack Technik NLILDF029E (1.000)	269	360	0.0
2	7	Schrack Technik NLKBU039EL (1.000)	388	520	0.0
Celkem:			3254	4360	0.0

Specifický příkon: $0.00 \text{ W/m}^2 = 0.00 \text{ W/m}^2 / \text{lx}$ (Základní plocha: 260.72 m^2)



Zpracovatel
Telefon
Fax
e-mail

3N09a - Ochoz hlediště východ / Nouzové osvětlení / Výpočtové plochy (přehled výsledků)



Měřítko 1 : 433

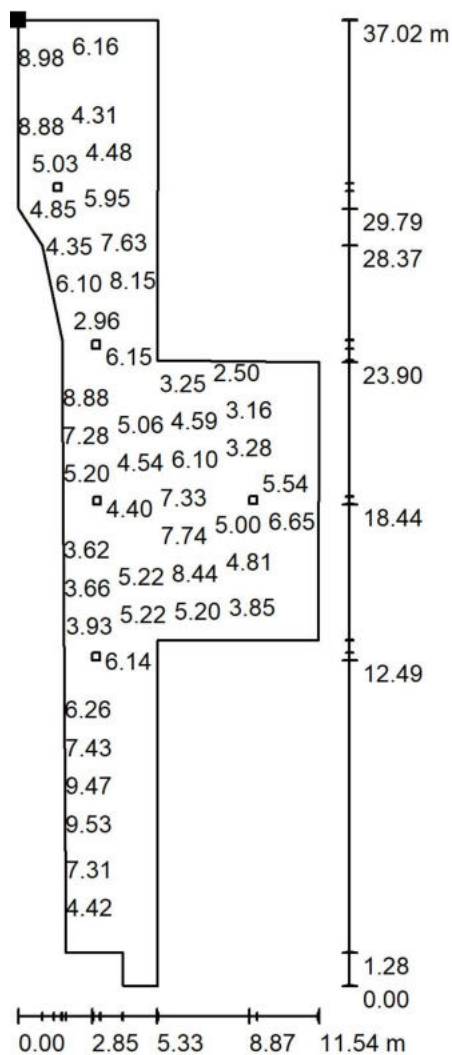
Seznam výpočtových ploch

Č.	Označení	Typ	Rastr	E_m [lx]	E_{min} [lx]	E_{max} [lx]	E_{min} / E_m	E_{min} / E_{max}
1	Hydrant	vertikální, 180.0°	8 x 8	10	6.71	15	0.644	0.438



Zpracovatel
Telefon
Fax
e-mail

3N09a - Ochoz hlediště východ / Nouzové osvětlení / Protipaniková plocha 1 / Hodnotový graf (E, svisle)



Hodnoty v Lux, Měřítko 1 : 290

Nelze zobrazit všechny vypočtené hodnoty.

Poloha plochy v místnosti:

Označený bod:

(149.255 m, 265.766 m, 0.000 m)



Rastr: 128 x 128 Body

E_m [lx]
5.59

E_{min} [lx]
0.80

E_{max} [lx]
11

E_{min} / E_m
0.143

E_{min} / E_{max}
0.076



Zpracovatel
Telefon
Fax
e-mail

3N10 - WC muži veřejnost / Kusovník svítidel

1 ks

Schrack Technik NLILDF029E

C. výrobku:

Světelný tok (Svítidlo): 0 lm

Světelný tok (Zdroje): 0 lm

Výkon svítidla: 0.0 W

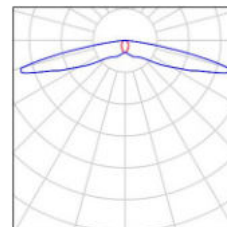
Nouzové osvětlení: 269 lm, 0.0 W

Klasifikace svítidel dle CIE: 100

Kód CIE Flux Code: 30 57 91 100 76

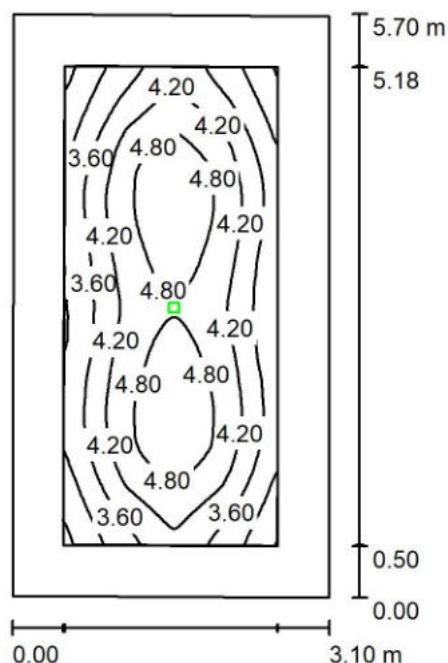
Osazení: 1 x ERT LED (Opravný faktor 1.000).

Obrázek svítidla najdete
v našem katalogu
svítidel.



Zpracovatel
Telefon
Fax
e-mail

3N10 - WC muži veřejnost / Nouzové osvětlení / Shrnutí



Výška místnosti: 2.900 m, Montážní výška: 2.900 m, Činitel údržby: 0.72

Hodnoty v Lux, Měřítko 1:74

Plocha	ρ [%]	E_m [lx]	E_{min} [lx]	E_{max} [lx]	E_{min} / E_m
Uživatelská úroveň	/	4.07	2.24	5.26	0.549
Podlaha	20	3.34	1.17	5.26	0.349
Strop	80	0.00	0.00	0.00	0.000
Stěny (4)	50	2.65	0.03	39	/

Uživatelská úroveň:

Výška: 0.000 m
Rastr: 128 x 128 Body
Okrajová zóna: 0.500 m

Scéna s nouzovým osvětlením (EN 1838):

Vypočítává se pouze přímé světlo. Podíl odraženého světla se nebere v úvahu.

Poměr intenzity osvětlení (podle LG7): Stěny / pracovní rovina: 0.644, Strop / pracovní rovina: 0.000.

Kusovník svítidel

Č.	ks	Označení (Opravný faktor)	Φ (Svítidlo) [lm]	Φ (Zdroje:) [lm]	P [W]
1	1	Schrack Technik NLILDF029E (1.000)	269	360	0.0
Celkem:			269	360	0.0

Specifický příkon: $0.00 \text{ W/m}^2 = 0.00 \text{ W/m}^2 / \text{lx}$ (Základní plocha: 17.54 m^2)



Zpracovatel
Telefon
Fax
e-mail

3N12 - Sklad a přípravná bufetu / Kusovník svítidel

1 ks

Schrack Technik NLILDR029E

C. výrobku:

Světelný tok (Svítidlo): 0 lm

Světelný tok (Zdroje:): 0 lm

Výkon svítidla: 0.0 W

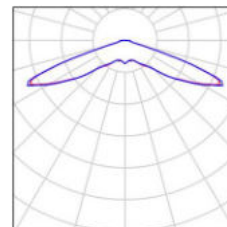
Nouzové osvětlení: 293 lm, 0.0 W

Klasifikace svítidel dle CIE: 100

Kód CIE Flux Code: 16 52 95 100 81

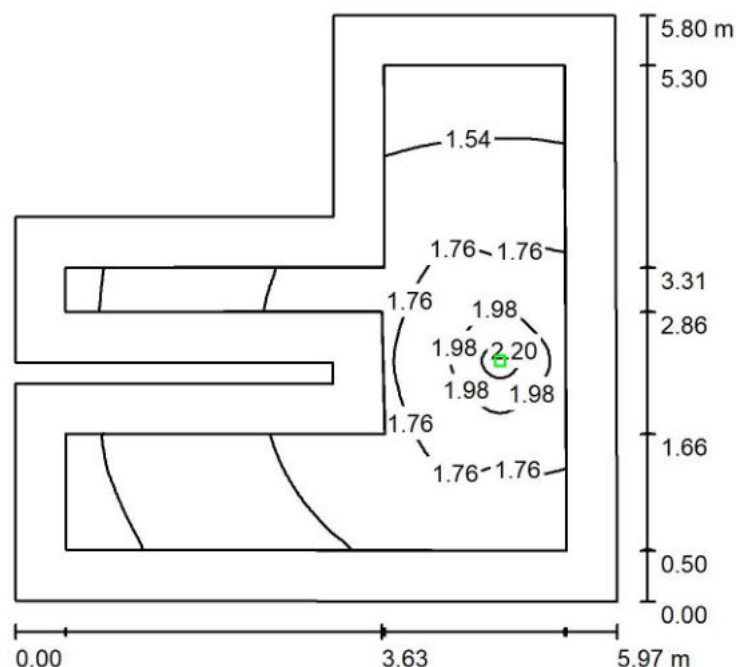
Osazení: 1 x ERT LED (Opravný faktor 1.000).

Obrázek svítidla najdete
v našem katalogu
svítidel.



Zpracovatel
Telefon
Fax
e-mail

3N12 - Sklad a přípravná bufetu / Nouzové osvětlení / Shrnutí



Výška místnosti: 2.900 m, Montážní výška: 2.900 m, Činitel údržby: 0.72

Hodnoty v Lux, Měřítko 1:75

Plocha	ρ [%]	E_m [lx]	E_{min} [lx]	E_{max} [lx]	E_{min} / E_r
Uživatelská úroveň	/	1.64	1.19	2.29	0.722
Podlaha	20	1.52	0.00	2.30	0.000
Strop	80	0.00	0.00	0.01	0.000
Stěny (10)	50	1.95	0.00	49	/

Uživatelská úroveň:

Výška:	0.000 m
Rastr:	128 x 128 Body
Okrajová zóna:	0.500 m

Scéna s nouzovým osvětlením (EN 1838):

Vypočítává se pouze přímé světlo. Podíl odráženého světla se nebere v úvahu.

Poměr intenzity osvětlení (podle LG7): Stěny / pracovní rovina: 1.186, Strop / pracovní rovina: 0.002.

Kusovník svítidel

Č.	ks	Označení (Opravný faktor)	Φ (Svítidlo) [lm]	Φ (Zdroje:) [lm]	P [W]
1	1	Schrack Technik NLILDR029E (1.000)	293	360	0.0
			Celkem: 293	Celkem: 360	0.0

Specifický příkon: $0.00 \text{ W/m}^2 = 0.00 \text{ W/m}^2 / \text{lx}$ (Základní plocha: 27.56 m^2)



Zpracovatel
Telefon
Fax
e-mail

3N17 - Pokladna / Kusovník svítidel

1 ks

Schrack Technik NLILDF029E

C. výrobku:

Světelný tok (Svítidlo): 0 lm

Světelný tok (Zdroje:): 0 lm

Výkon svítidla: 0.0 W

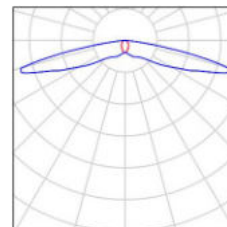
Nouzové osvětlení: 269 lm, 0.0 W

Klasifikace svítidel dle CIE: 100

Kód CIE Flux Code: 30 57 91 100 76

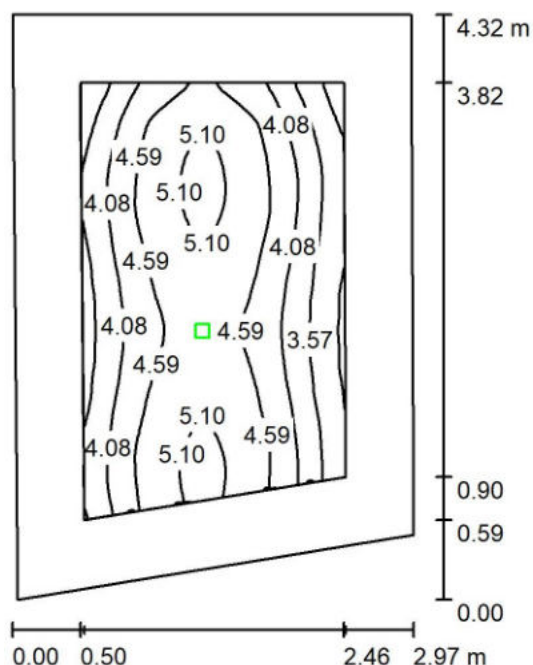
Osazení: 1 x ERT LED (Opravný faktor 1.000).

Obrázek svítidla najdete
v našem katalogu
svítidel.



Zpracovatel
Telefon
Fax
e-mail

3N17 - Pokladna / Nouzové osvětlení / Shrnutí



Výška místnosti: 2.900 m, Montážní výška: 2.900 m, Činitel údržby: 0.72

Hodnoty v Lux, Měřítko 1:56

Plocha	ρ [%]	E_m [lx]	E_{min} [lx]	E_{max} [lx]	E_{min} / E_m
Uživatelská úroveň	/	4.33	2.71	5.26	0.625
Podlaha	20	3.67	1.48	5.26	0.403
Strop	80	0.00	0.00	0.00	0.000
Stěny (4)	50	3.66	0.03	96	/

Uživatelská úroveň:

Výška: 0.000 m
Rastr: 128 x 128 Body
Okrajová zóna: 0.500 m

Scéna s nouzovým osvětlením (EN 1838):

Vypočítává se pouze přímé světlo. Podíl odraženého světla se nebere v úvahu.

Poměr intenzity osvětlení (podle LG7): Stěny / pracovní rovina: 0.842, Strop / pracovní rovina: 0.000.

Kusovník svítidel

Č.	ks	Označení (Opravný faktor)	Φ (Svítidlo) [lm]	Φ (Zdroje:) [lm]	P [W]
1	1	Schrack Technik NLILDF029E (1.000)	269	360	0.0
Celkem:			269	360	0.0

Specifický příkon: $0.00 \text{ W/m}^2 = 0.00 \text{ W/m}^2 / \text{lx}$ (Základní plocha: 12.02 m^2)



Zpracovatel
Telefon
Fax
e-mail

3N24 - Chodba / Kusovník svítidel

1 ks

Schrack Technik NLILDF029E

C. výrobku:

Světelný tok (Svítidlo): 0 lm

Světelný tok (Zdroje:): 0 lm

Výkon svítidla: 0.0 W

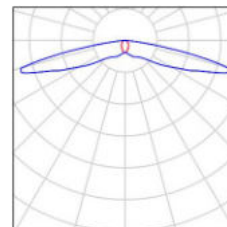
Nouzové osvětlení: 269 lm, 0.0 W

Klasifikace svítidel dle CIE: 100

Kód CIE Flux Code: 30 57 91 100 76

Osazení: 1 x ERT LED (Opravný faktor 1.000).

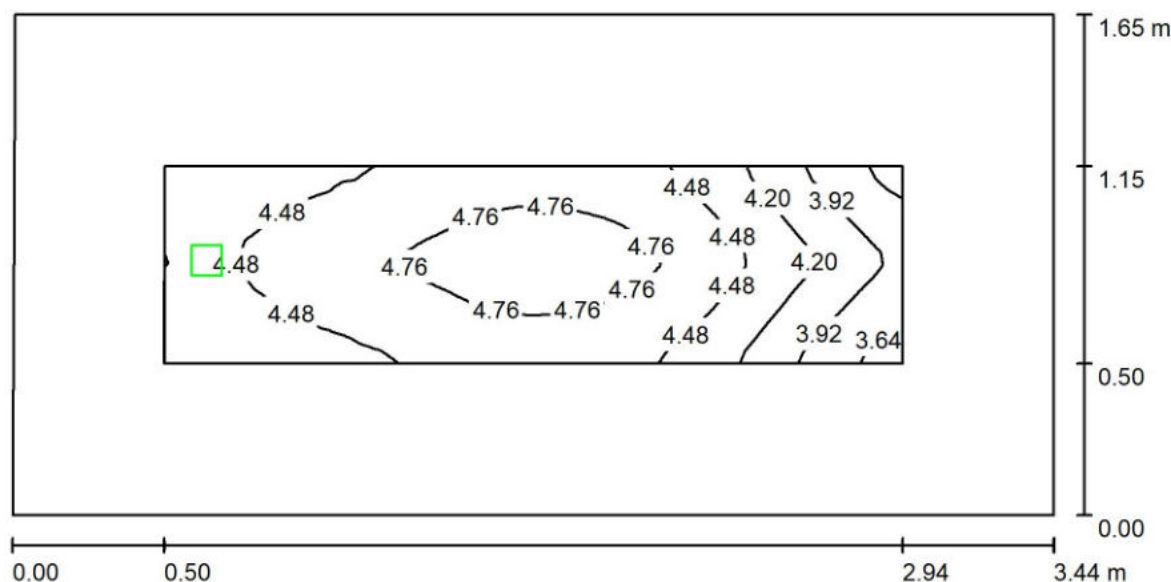
Obrázek svítidla najdete
v našem katalogu
svítidel.





Zpracovatel
Telefon
Fax
e-mail

3N24 - Chodba / Nouzové osvětlení / Shrnutí



Výška místnosti: 3.000 m, Montážní výška: 3.000 m, Činitel údržby: 0.72

Hodnoty v Lux, Měřítko 1:25

Plocha	ρ [%]	E_m [lx]	E_{min} [lx]	E_{max} [lx]	E_{min} / E_m
Uživatelská úroveň	/	4.47	3.50	4.91	0.783
Podlaha	20	3.96	2.30	4.90	0.581
Strop	80	0.00	0.00	0.00	0.000
Stěny (4)	50	5.60	0.02	726	/

Uživatelská úroveň:

Výška: 0.000 m
Rastr: 128 x 128 Body
Okrajová zóna: 0.500 m

Scéna s nouzovým osvětlením (EN 1838):

Vypočítává se pouze přímé světlo. Podíl odraženého světla se nebere v úvahu.

Poměr intenzity osvětlení (podle LG7): Stěny / pracovní rovina: 1.269, Strop / pracovní rovina: 0.000.

Kusovník svítidel

Č.	ks	Označení (Opravný faktor)	Φ (Svítidlo) [lm]	Φ (Zdroje:) [lm]	P [W]
1	1	Schrack Technik NLILDF029E (1.000)	269	360	0.0
Celkem:			269	360	0.0

Specifický příkon: $0.00 \text{ W/m}^2 = 0.00 \text{ W/m}^2 / \text{lx}$ (Základní plocha: 5.67 m^2)



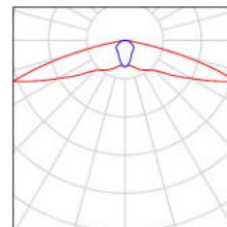
Zpracovatel
Telefon
Fax
e-mail

3N13 - Tělocvična / Kusovník svítidel

4 ks

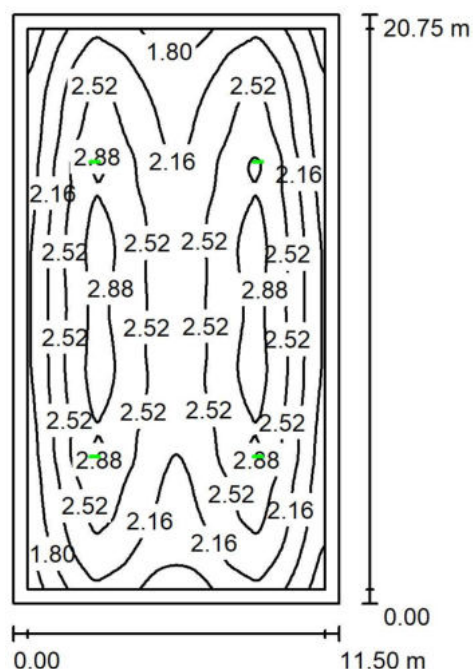
Schrack Technik NLKBU039EL
C. výrobku:
Světelný tok (Svítidlo): 0 lm
Světelný tok (Zdroje:): 0 lm
Výkon svítidla: 0.0 W
Nouzové osvětlení: 388 lm, 0.0 W
Klasifikace svítidel dle CIE: 100
Kód CIE Flux Code: 36 67 95 100 76
Osazení: 4 x ERT LED 4W (Opravný faktor 1.000).

Obrázek svítidla najdete
v našem katalogu
svítidel.



Zpracovatel
Telefon
Fax
e-mail

3N13 - Tělocvična / Nouzové osvětlení / Shrnutí



Výška místnosti: 6.750 m, Montážní výška: 6.750 m, Činitel údržby: 0.72

Hodnoty v Lux, Měřítko 1:267

Plocha	ρ [%]	E_m [lx]	E_{min} [lx]	E_{max} [lx]	E_{min} / E_m
Uživatelská úroveň	/	2.34	1.23	3.02	0.525
Podlaha	20	2.23	0.95	3.00	0.428
Strop	80	0.00	0.00	0.03	0.036
Stěny (4)	50	1.35	0.02	10	/

Uživatelská úroveň:

Výška: 0.000 m
Rastr: 128 x 128 Body
Okrajová zóna: 0.500 m

Scéna s nouzovým osvětlením (EN 1838):

Vypočítává se pouze přímé světlo. Podíl odraženého světla se nebere v úvahu.

Poměr intenzity osvětlení (podle LG7): Stěny / pracovní rovina: 0.580, Strop / pracovní rovina: 0.001.

Kusovník svítidel

Č.	ks	Označení (Opravný faktor)	Φ (Svítilo) [lm]	Φ (Zdroje:) [lm]	P [W]
1	4	Schrack Technik NLKBU039EL (1.000)	388	520	0.0
Celkem:			1552	2080	0.0

Specifický příkon: 0.00 W/m² = 0.00 W/m²/ lx (Základní plocha: 238.62 m²)



Zpracovatel
Telefon
Fax
e-mail

3N13 - Tělocvična / Nouzové osvětlení / Světelné technické výsledky

Celkový světelný tok: 1552 lm
Celkový výkon: 0.0 W
Činitel údržby: 0.72
Okrajová zóna: 0.500 m

Plocha	Průměrné intenzity osvětlení [lx]			Stupeň odrazu [%]	Průměrný jas [cd/m²]
	přímé	nepřímé	celkový		
Uživatelská úroveň	2.34	0.00	2.34	/	/
Podlaha	2.23	0.00	2.23	20	0.14
Strop	0.00	0.00	0.00	80	0.00
Stěna 1	0.96	0.00	0.96	50	0.15
Stěna 2	2.05	0.00	2.05	50	0.33
Stěna 3	0.96	0.00	0.96	50	0.15
Stěna 4	2.05	0.00	2.05	50	0.33

Rovnoměrnosti na pracovní rovině

E_{\min} / E_{\max} : 0.525 (1:2)

E_{\min} / E_{\max} : 0.406 (1:2)

Scéna s nouzovým osvětlením (EN 1838):

Vypočítává se pouze přímé světlo. Podíl odraženého světla se nebere v úvahu.

Poměr intenzity osvětlení (podle LG7): Stěny / pracovní rovina: 0.580, Strop / pracovní rovina: 0.001.

Specifický příkon: $0.00 \text{ W/m}^2 = 0.00 \text{ W/m}^2 / \text{lx}$ (Základní plocha: 238.62 m^2)



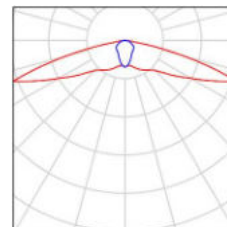
Zpracovatel
Telefon
Fax
e-mail

3N14 - SKlad / Kusovník svítidel

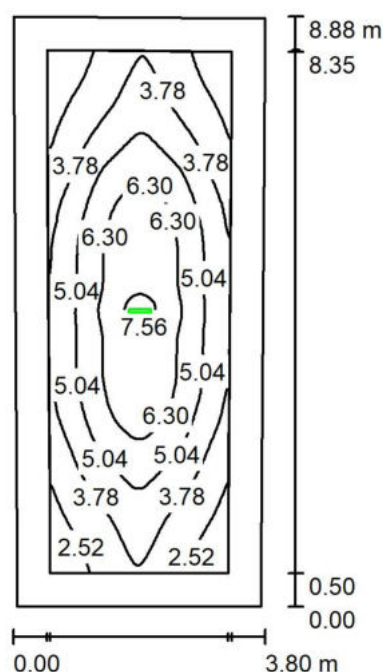
1 ks

Schrack Technik NLKBU039EL
C. výrobku:
Světelný tok (Svítidlo): 0 lm
Světelný tok (Zdroje:): 0 lm
Výkon svítidla: 0.0 W
Nouzové osvětlení: 388 lm, 0.0 W
Klasifikace svítidel dle CIE: 100
Kód CIE Flux Code: 36 67 95 100 76
Osazení: 4 x ERT LED 4W (Opravný faktor 1.000).

Obrázek svítidla najdete
v našem katalogu
svítidel.



Zpracovatel
Telefon
Fax
e-mail

3N14 - SKlad / Nouzové osvětlení / Shrnutí

Výška místnosti: 3.200 m, Montážní výška: 3.200 m, Činitel údržby: 0.72

Hodnoty v Lux, Měřítko 1:114

Plocha	ρ [%]	E_m [lx]	E_{min} [lx]	E_{max} [lx]	E_{min} / E_m
Uživatelská úroveň	/	4.60	1.54	7.83	0.335
Podlaha	20	3.81	0.93	7.82	0.245
Strop	80	0.00	0.00	0.03	0.000
Stěny (4)	50	1.91	0.01	14	/

Uživatelská úroveň:

Výška: 0.000 m
Rastr: 128 x 128 Body
Okrajová zóna: 0.500 m

Scéna s nouzovým osvětlením (EN 1838):

Vypočítává se pouze přímé světlo. Podíl odraženého světla se nebere v úvahu.

Poměr intenzity osvětlení (podle LG7): Stěny / pracovní rovina: 0.408, Strop / pracovní rovina: 0.001.

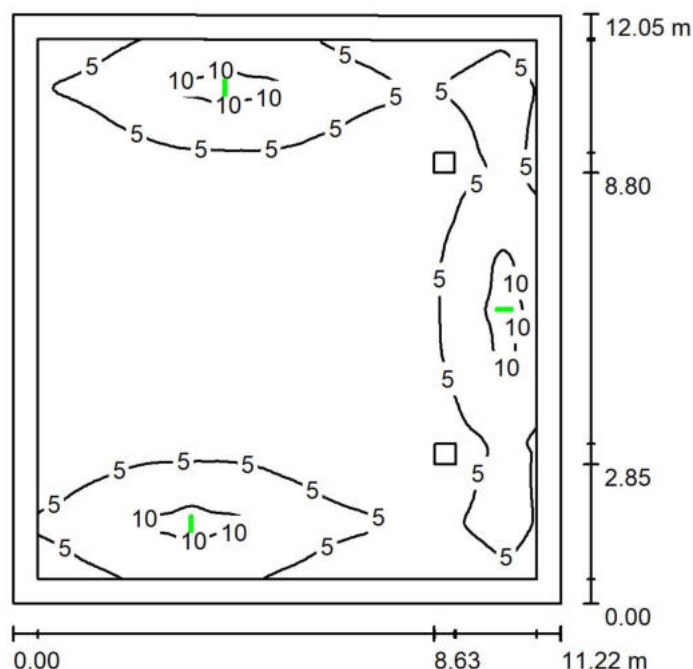
Kusovník svítidel

Č.	ks	Označení (Opravný faktor)	Φ (Svítidlo) [lm]	Φ (Zdroje:) [lm]	P [W]
1	1	Schrack Technik NLKBU039EL (1.000)	388	520	0.0
Celkem:			388	520	0.0

Specifický příkon: $0.00 \text{ W/m}^2 = 0.00 \text{ W/m}^2 / \text{lx}$ (Základní plocha: 33.04 m^2)

Zpracovatel
Telefon
Fax
e-mail

3N34 - Tělocvična / Nouzové osvětlení / Shrnutí



Výška místnosti: 2.700 m, Montážní výška: 2.700 m, Činitel údržby: 0.72

Hodnoty v Lux, Měřítko 1:155

Plocha	ρ [%]	E_m [lx]	E_{min} [lx]	E_{max} [lx]	E_{min} / E_m
Uživatelská úroveň	/	4.24	0.64	11	0.152
Podlaha	20	4.07	0.56	11	0.136
Strop	80	0.00	0.00	0.03	0.019
Stěny (4)	50	2.23	0.02	20	/

Uživatelská úroveň:

Výška: 0.000 m
Rastr: 128 x 128 Body
Okrajová zóna: 0.500 m

Scéna s nouzovým osvětlením (EN 1838):

Vypočítává se pouze přímé světlo. Podíl odraženého světla se nebere v úvahu.

Poměr intenzity osvětlení (podle LG7): Stěny / pracovní rovina: 0.508, Strop / pracovní rovina: 0.001.

Kusovník svítidel

Č.	ks	Označení (Opravný faktor)	Φ (Svítilo) [lm]	Φ (Zdroje:) [lm]	P [W]
1	3	Schrack Technik NLKBU039EL (1.000)	388	520	0.0
Celkem:			1164	1560	0.0

Specifický příkon: 0.00 W/m² = 0.00 W/m²/ lx (Základní plocha: 134.96 m²)



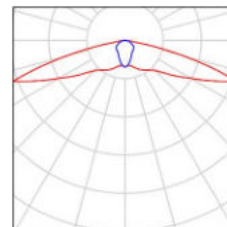
Zpracovatel
Telefon
Fax
e-mail

3N28 - Sklad inventář haly / Kusovník svítidel

2 ks

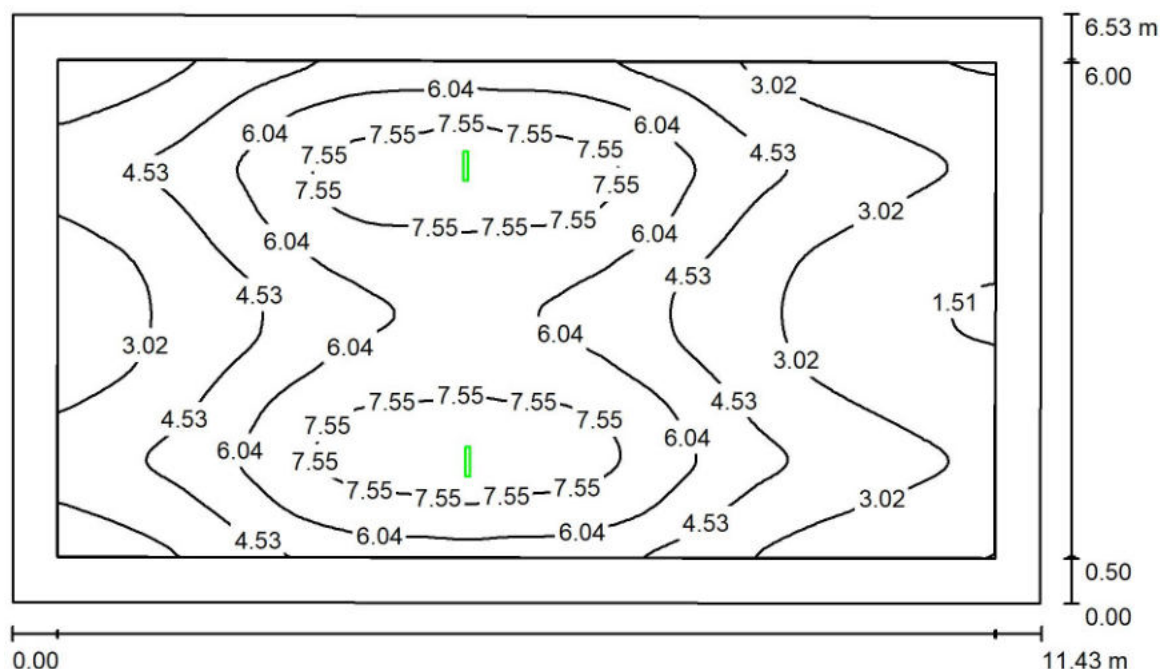
Schrack Technik NLKBU039EL
C. výrobku:
Světelný tok (Svítidlo): 0 lm
Světelný tok (Zdroje): 0 lm
Výkon svítidla: 0.0 W
Nouzové osvětlení: 388 lm, 0.0 W
Klasifikace svítidel dle CIE: 100
Kód CIE Flux Code: 36 67 95 100 76
Osazení: 4 x ERT LED 4W (Opravný faktor 1.000).

Obrázek svítidla najdete
v našem katalogu
svítidel.



Zpracovatel
Telefon
Fax
e-mail

3N28 - Sklad inventář haly / Nouzové osvětlení / Shrnutí



Výška místnosti: 3.250 m, Montážní výška: 3.250 m, Činitel údržby: 0.72

Hodnoty v Lux, Měřítko 1:84

Plocha	ρ [%]	E_m [lx]	E_{min} [lx]	E_{max} [lx]	E_{min} / E_m
Uživatelská úroveň	/	4.92	1.27	8.83	0.259
Podlaha	20	4.38	0.71	8.82	0.162
Strop	80	0.00	0.00	0.03	0.048
Stěny (4)	50	2.00	0.01	11	/

Uživatelská úroveň:

Výška: 0.000 m
Rastr: 128 x 128 Body
Okrajová zóna: 0.500 m

Scéna s nouzovým osvětlením (EN 1838):

Vypočítává se pouze přímé světlo. Podíl odraženého světla se nebere v úvahu.

Poměr intenzity osvětlení (podle LG7): Stěny / pracovní rovina: 0.408, Strop / pracovní rovina: 0.001.

Kusovník svítidel

Č.	ks	Označení (Opravný faktor)	Φ (Svítidlo) [lm]	Φ (Zdroje:) [lm]	P [W]
1	2	Schrack Technik NLKBU039EL (1.000)	388	520	0.0
Celkem:			776	1040	0.0

Specifický příkon: 0.00 W/m² = 0.00 W/m²/ lx (Základní plocha: 74.25 m²)



Zpracovatel
Telefon
Fax
e-mail

3N29 - Buffet / Kusovník svítidel

2 ks

Schrack Technik NLILDR029E

C. výrobku:

Světelný tok (Svítidlo): 0 lm

Světelný tok (Zdroje:): 0 lm

Výkon svítidla: 0.0 W

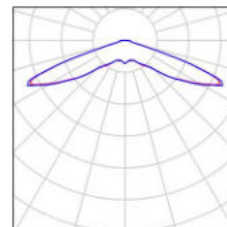
Nouzové osvětlení: 293 lm, 0.0 W

Klasifikace svítidel dle CIE: 100

Kód CIE Flux Code: 16 52 95 100 81

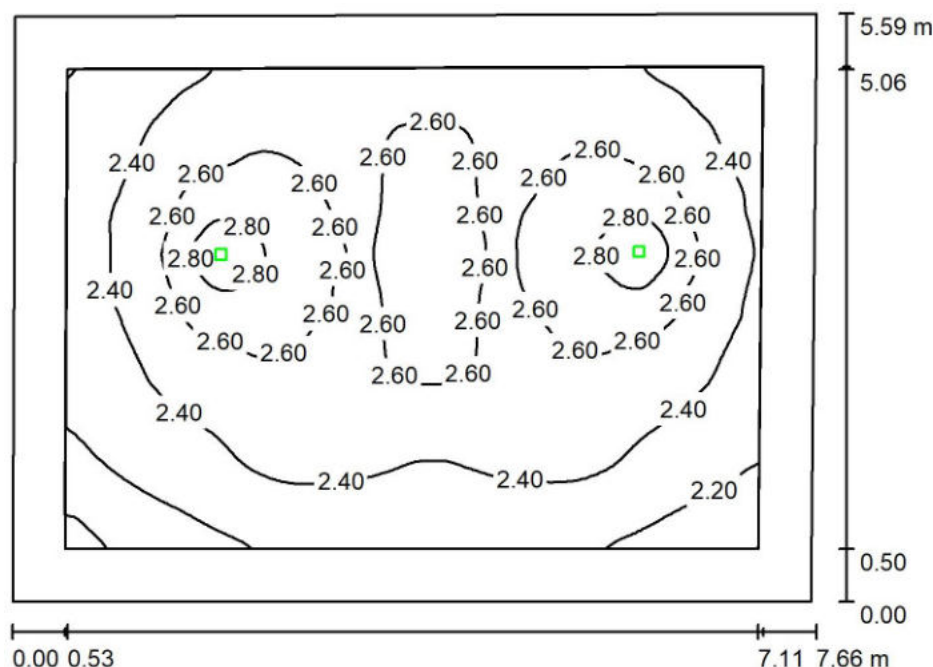
Osazení: 1 x ERT LED (Opravný faktor 1.000).

Obrázek svítidla najdete
v našem katalogu
svítidel.



Zpracovatel
Telefon
Fax
e-mail

3N29 - Buffet / Nouzové osvětlení / Shrnutí



Výška místnosti: 3.250 m, Montážní výška: 3.250 m, Činitel údržby: 0.72

Hodnoty v Lux, Měřítko 1:72

Plocha	ρ [%]	E_m [lx]	E_{min} [lx]	E_{max} [lx]	E_{min} / E_m
Uživatelská úroveň	/	2.48	1.95	2.97	0.786
Podlaha	20	2.40	1.82	2.96	0.760
Strop	80	0.01	0.00	0.01	0.063
Stěny (4)	50	3.73	0.09	23	/

Uživatelská úroveň:

Výška: 0.000 m
Rastr: 128 x 128 Body
Okrajová zóna: 0.500 m

Scéna s nouzovým osvětlením (EN 1838):

Vypočítává se pouze přímé světlo. Podíl odraženého světla se nebere v úvahu.

Poměr intenzity osvětlení (podle LG7): Stěny / pracovní rovina: 1.510, Strop / pracovní rovina: 0.002.

Kusovník svítidel

Č.	ks	Označení (Opravný faktor)	Φ (Svítidlo) [lm]	Φ (Zdroje:) [lm]	P [W]
1	2	Schrack Technik NLILDR029E (1.000)	293	360	0.0
Celkem:			586	720	0.0

Specifický příkon: 0.00 W/m² = 0.00 W/m²/ lx (Základní plocha: 42.42 m²)



Zpracovatel
Telefon
Fax
e-mail

3N41 - Denní místnost / studovna žáci / Kusovník svítidel

2 ks

Schrack Technik NLILDR029E

C. výrobku:

Světelný tok (Svítidlo): 0 lm

Světelný tok (Zdroje:): 0 lm

Výkon svítidla: 0.0 W

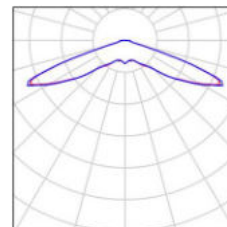
Nouzové osvětlení: 293 lm, 0.0 W

Klasifikace svítidel dle CIE: 100

Kód CIE Flux Code: 16 52 95 100 81

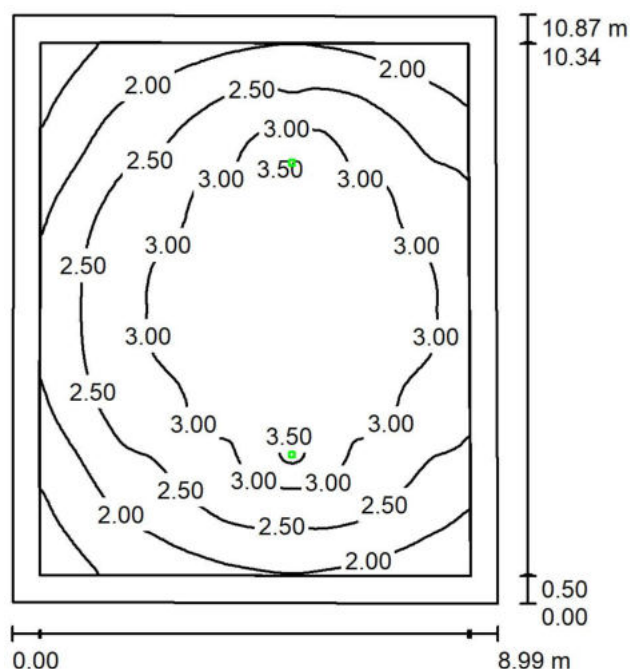
Osazení: 1 x ERT LED (Opravný faktor 1.000).

Obrázek svítidla najdete
v našem katalogu
svítidel.



Zpracovatel
Telefon
Fax
e-mail

3N41 - Denní místnost / studovna žáci / Nouzové osvětlení / Shrnutí



Výška místnosti: 2.700 m, Montážní výška: 2.700 m, Činitel údržby: 0.72

Hodnoty v Lux, Měřítko 1:140

Plocha	ρ [%]	E_m [lx]	E_{min} [lx]	E_{max} [lx]	E_{min} / E_m
Uživatelská úroveň	/	2.65	1.17	3.67	0.442
Podlaha	20	2.48	0.94	3.68	0.380
Strop	80	0.00	0.00	0.01	0.071
Stěny (4)	50	1.70	0.05	9.12	/

Uživatelská úroveň:

Výška: 0.000 m
Rastr: 128 x 128 Body
Okrajová zóna: 0.500 m

Scéna s nouzovým osvětlením (EN 1838):

Vypočítává se pouze přímé světlo. Podíl odraženého světla se nebere v úvahu.

Poměr intenzity osvětlení (podle LG7): Stěny / pracovní rovina: 0.642, Strop / pracovní rovina: 0.001.

Kusovník svítidel

Č.	ks	Označení (Opravný faktor)	Φ (Svítidlo) [lm]	Φ (Zdroje:) [lm]	P [W]
1	2	Schrack Technik NLILDR029E (1.000)	293	360	0.0
Celkem:			586	720	0.0

Specifický příkon: 0.00 W/m² = 0.00 W/m²/ lx (Základní plocha: 97.00 m²)



Zpracovatel
Telefon
Fax
e-mail

3N42 - Fun shop / Kusovník svítidel

1 ks

Schrack Technik NLILDF029E

C. výrobku:

Světelný tok (Svítidlo): 0 lm

Světelný tok (Zdroje:): 0 lm

Výkon svítidla: 0.0 W

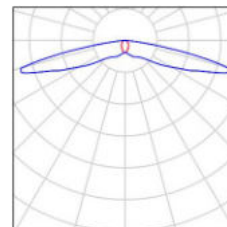
Nouzové osvětlení: 269 lm, 0.0 W

Klasifikace svítidel dle CIE: 100

Kód CIE Flux Code: 30 57 91 100 76

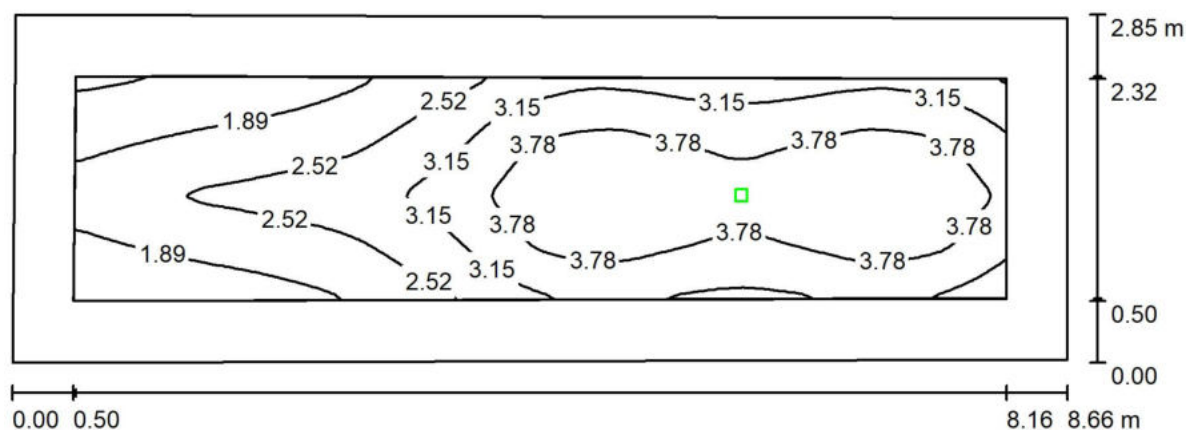
Osazení: 1 x ERT LED (Opravný faktor 1.000).

Obrázek svítidla najdete
v našem katalogu
svítidel.



Zpracovatel
Telefon
Fax
e-mail

3N42 - Fun shop / Nouzové osvětlení / Shrnutí



Výška místnosti: 3.200 m, Montážní výška: 3.200 m, Činitel údržby: 0.72

Hodnoty v Lux, Měřítko 1:62

Plocha	ρ [%]	E_m [lx]	E_{min} [lx]	E_{max} [lx]	E_{min} / E_{max}
Uživatelská úroveň	/	3.03	1.15	4.29	0.381
Podlaha	20	2.58	0.61	4.31	0.235
Strop	80	0.00	0.00	0.00	0.000
Stěny (4)	50	1.78	0.00	44	/

Uživatelská úroveň:

Výška: 0.000 m
Rastr: 128 x 128 Body
Okrajová zóna: 0.500 m

Scéna s nouzovým osvětlením (EN 1838):

Vypočítává se pouze přímé světlo. Podíl odraženého světla se bere v úvahu.

Poměr intenzity osvětlení (podle LG7): Stěny / pracovní rovina: 0.582, Strop / pracovní rovina: 0.000.

Kusovník svítidel

Č.	ks	Označení (Opravný faktor)	Φ (Svítidlo) [lm]	Φ (Zdroje) [lm]	P [W]
1	1	Schrack Technik NLILDF029E (1.000)	269	360	0.0
Celkem:			269	360	0.0

Specifický příkon: $0.00 \text{ W/m}^2 = 0.00 \text{ W/m}^2 / \text{lx}$ (Základní plocha: 24.36 m^2)



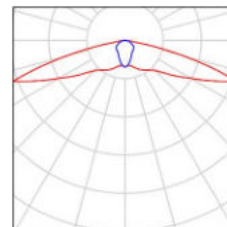
Zpracovatel
Telefon
Fax
e-mail

3N01a, 3N01b - Schodiště / Kusovník svítidel

3 ks

Schrack Technik NLKBU039EL
C. výrobku:
Světelný tok (Svítidlo): 0 lm
Světelný tok (Zdroje): 0 lm
Výkon svítidla: 0.0 W
Nouzové osvětlení: 388 lm, 0.0 W
Klasifikace svítidel dle CIE: 100
Kód CIE Flux Code: 36 67 95 100 76
Osazení: 4 x ERT LED 4W (Opravný faktor 1.000).

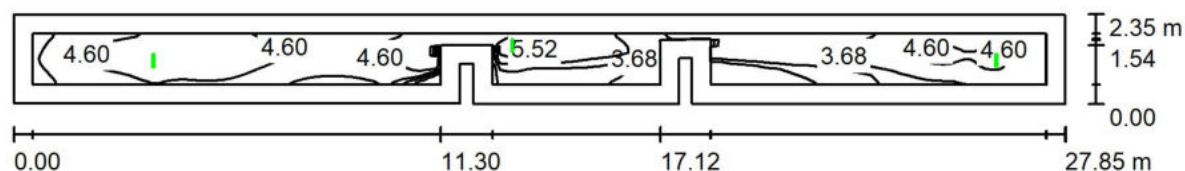
Obrázek svítidla najdete
v našem katalogu
svítidel.





Zpracovatel
Telefon
Fax
e-mail

3N01a, 3N01b - Schodiště / Nouzové osvětlení / Shrnutí



Výška místnosti: 4.300 m, Montážní výška: 4.300 m, Činitel údržby: 0.72

Hodnoty v Lux, Měřítko 1:200

Plocha	ρ [%]	E_m [lx]	E_{min} [lx]	E_{max} [lx]	E_{min} / E_m
Uživatelská úroveň	/	4.10	1.17	5.78	0.285
Podlaha	20	3.69	0.85	5.77	0.231
Strop	80	0.00	0.00	0.03	0.006
Stěny (12)	50	2.17	0.00	75	/

Uživatelská úroveň:

Výška: 0.000 m
Rastr: 128 x 128 Body
Okrajová zóna: 0.500 m

Scéna s nouzovým osvětlením (EN 1838):

Vypočítává se pouze přímé světlo. Podíl odraženého světla se bere v úvahu.

Poměr intenzity osvětlení (podle LG7): Stěny / pracovní rovina: 0.530, Strop / pracovní rovina: 0.001.

Kusovník svítidel

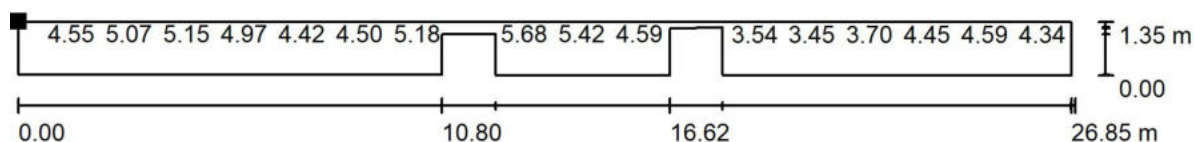
Č.	ks	Označení (Opravný faktor)	Φ (Svítilo) [lm]	Φ (Zdroje:) [lm]	P [W]
1	3	Schrack Technik NLKBU039EL (1.000)	388	520	0.0
Celkem:			1164	1560	0.0

Specifický příkon: $0.00 \text{ W/m}^2 = 0.00 \text{ W/m}^2 / \text{lx}$ (Základní plocha: 64.42 m^2)



Zpracovatel
Telefon
Fax
e-mail

3N01a, 3N01b - Schodiště / Nouzové osvětlení / Protipaniková plocha 1 / Hodnotový graf (E, svisle)



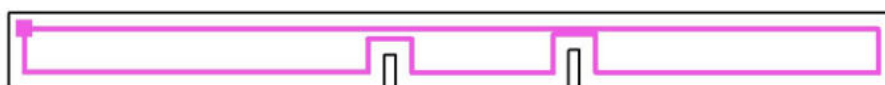
Hodnoty v Lux, Měřítko 1 : 192

Nelze zobrazit všechny vypočtené hodnoty.

Poloha plochy v místnosti:

Označený bod:

(74.962 m, 219.356 m, 0.000 m)



Rastr: 128 x 16 Body

E_m [lx]
4.10

E_{min} [lx]
1.17

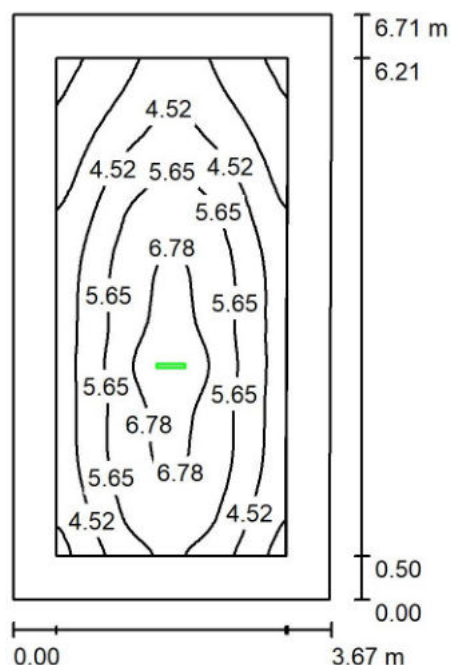
E_{max} [lx]
5.78

E_{min} / E_m
0.285

E_{min} / E_{max}
0.202

Zpracovatel
Telefon
Fax
e-mail

3N36 - Sklad / Nouzové osvětlení / Shrnutí



Výška místnosti: 3.250 m, Montážní výška: 3.250 m, Činitel údržby: 0.72

Hodnoty v Lux, Měřítko 1:87

Plocha	ρ [%]	E_m [lx]	E_{min} [lx]	E_{max} [lx]	E_{min} / E_{rr}
Uživatelská úroveň	/	5.04	1.93	7.59	0.384
Podlaha	20	4.20	1.14	7.60	0.272
Strop	80	0.00	0.00	0.03	0.000
Stěny (4)	50	2.62	0.02	36	/

Uživatelská úroveň:

Výška: 0.000 m
Rastr: 128 x 128 Body
Okrajová zóna: 0.500 m

Scéna s nouzovým osvětlením (EN 1838):

Vypočítává se pouze přímé světlo. Podíl odraženého světla se nebere v úvahu.

Poměr intenzity osvětlení (podle LG7): Stěny / pracovní rovina: 0.524, Strop / pracovní rovina: 0.001.

Kusovník svítidel

Č.	ks	Označení (Opravný faktor)	Φ (Svítilo) [lm]	Φ (Zdroje:) [lm]	P [W]
1	1	Schrack Technik NLKBU039EL (1.000)	388	520	0.0
Celkem:			388	520	0.0

Specifický příkon: $0.00 \text{ W/m}^2 = 0.00 \text{ W/m}^2 / \text{lx}$ (Základní plocha: 24.50 m^2)